

# SICAP DÚVIDAS FREQUENTES

INSTALAÇÃO  
PREENCHIMENTO

Maio/2010

Mensagem de erro  
“Capability not supported” na hora de  
gravar

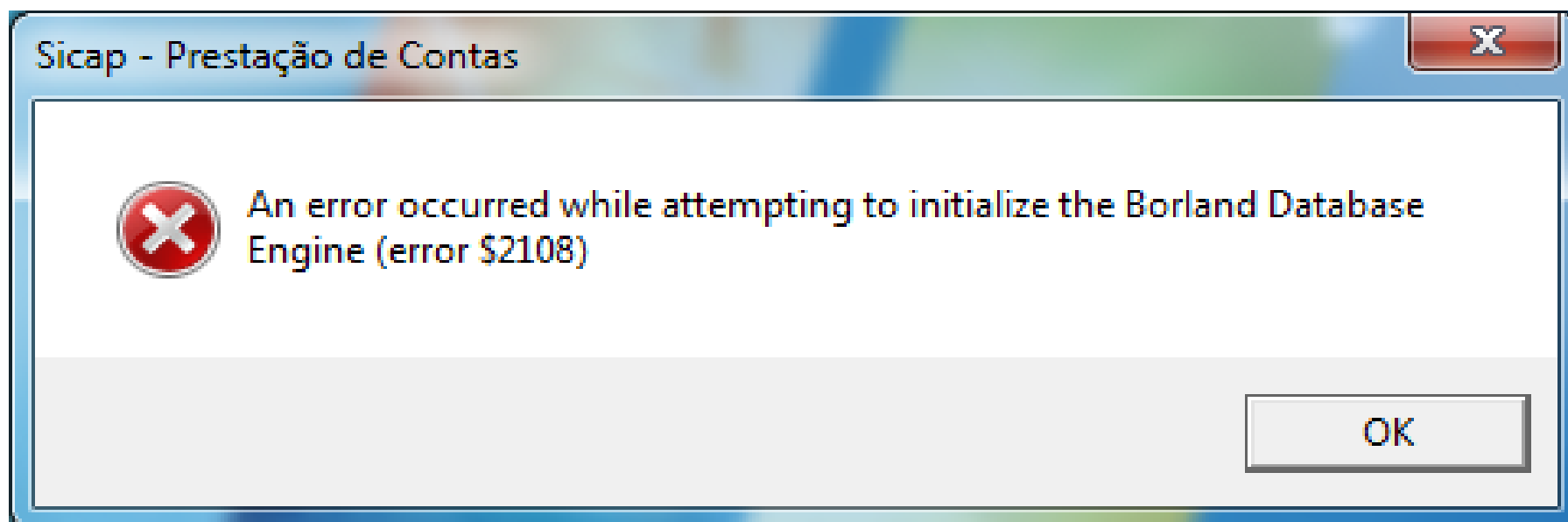
Solução

instalar o programa

[www.fundata.org.br/bde511en.exe](http://www.fundata.org.br/bde511en.exe)

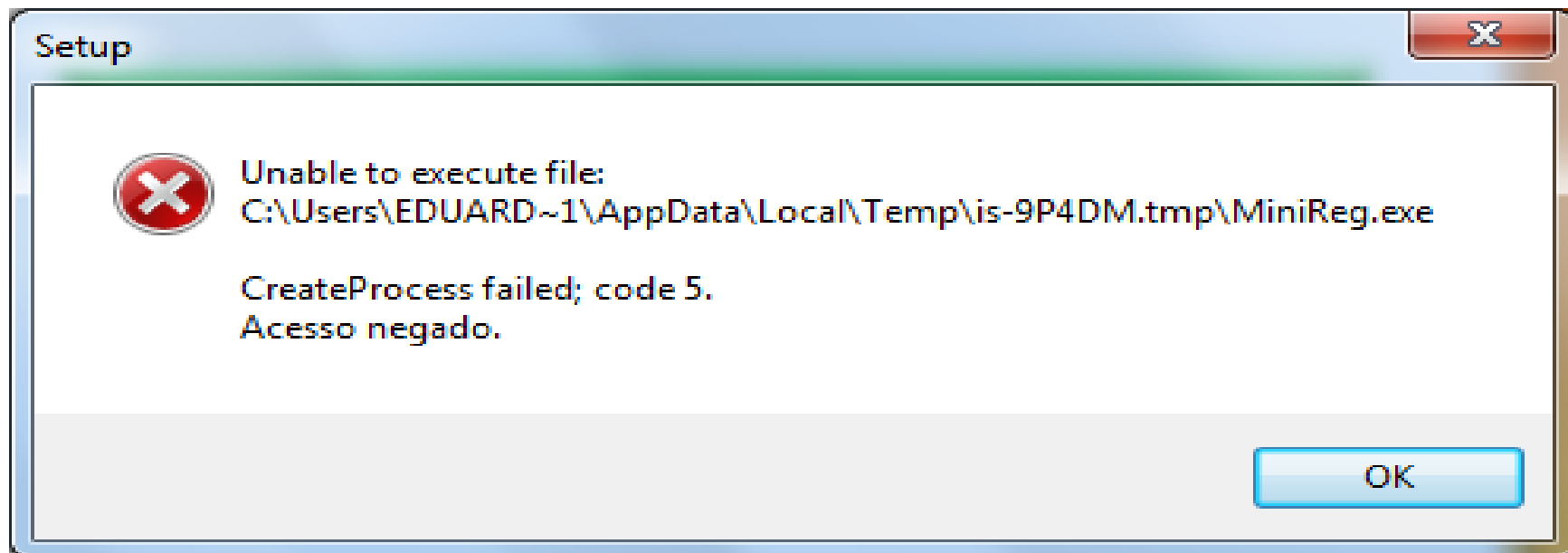
# Problemas com o download e/ou instalação

## ONDE PODE APARECER...



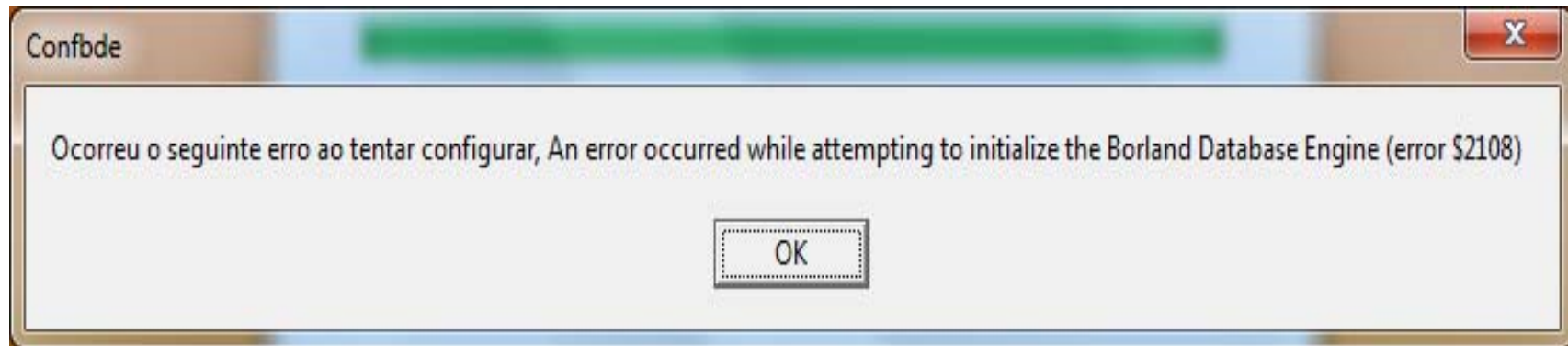
# Problemas com o download e/ou instalação

## ONDE PODE APARECER...



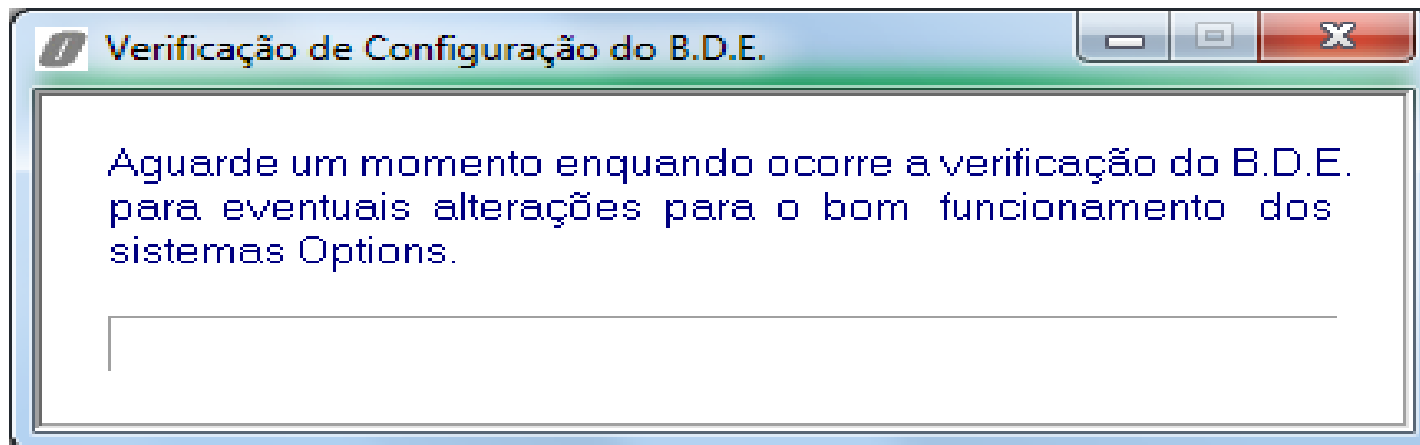
# Problemas com o download e/ou instalação

## ONDE PODE APARECER...



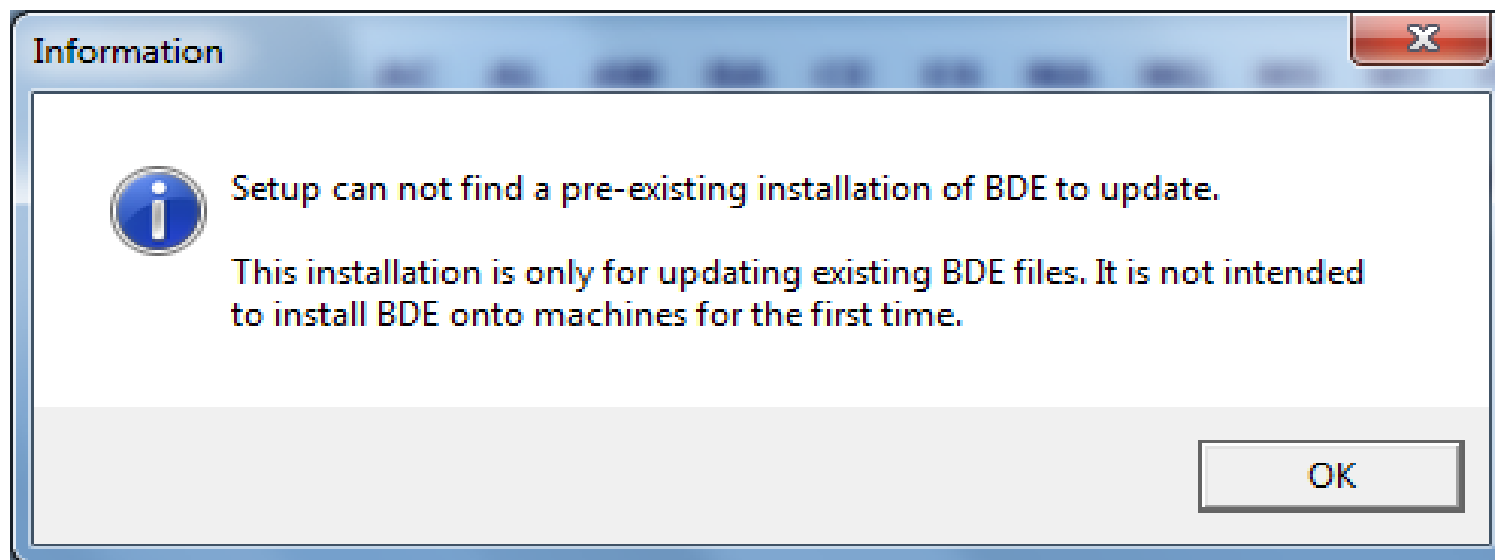
# Problemas com o download e/ou instalação

## ONDE PODE APARECER...



# Problemas com o download e/ou instalação

## ONDE PODE APARECER...



# Problemas com o download e/ou instalação

## Solução

- Fazer o download novamente.
- Por ser um programa, o provedor de acesso pode estar bloqueando. Consultar o suporte de informática local para apresentar a solução.

# O programa pode ser usado em rede?

- Nos anos anteriores haviam versões mono e multiusuários. O SICAP2010 tem uma versão só para os dois casos.
- Pode ser instalada em rede, desde que siga as orientações contidas na página de download do site.

Incompatibilidade com o  
Windows 7 64 bits  
(não é com o 7, é só com o 64 bits)

Executar o SICAP no modo de compatibilidade  
(botão direito do mouse sobre o atalho do  
Sicap – Propriedades – Compatibilidade)

# Problemas na Inclusão da RAIS

- Normalmente o problema é o ano da prestação de contas no Sicap, que está 2010 e deve ser 2009.
- Ocorre, também, na leitura do disquete quando este tem mais de uma RAIS.
- Erros nos campos da RAIS só podem ser corrigidos no programa da RAIS. Acesse o programa, corrija o campo e faça nova gravação. Depois faça nova leitura do arquivo no SICAP.

# Problemas na Inclusão da RAIS

- Se você não tem mais o disquete com os dados da RAIS, siga as instruções da página 11 do Manual de Instalação e Operação do SICAP, **”COMO CRIAR DISQUETE DA RAIS”**
- Envie suas dúvidas para o email [suporte@fundata.org.br](mailto:suporte@fundata.org.br) com uma cópia de segurança de sua prestação de contas e uma cópia do arquivo da RAIS, para facilitar a análise.

# Gravação de documentos em .pdf e .doc no Relatório de Atividades

Copiar os arquivos, sem abri-los, a partir do Windows Explorer, com <ctrl C>, e colar em Relatório de Atividades com as teclas <ctrl shift V>.

# Dúvidas quanto ao prazo e local de entrega da prestação de contas

- Em São Paulo – Capital, até 30 de junho de cada ano, no prédio do Fórum Central da Capital – 15º andar.
- Em quase todas as Promotorias de Fundações esta é a data. Na dúvida consulte o Promotor de Justiça de sua Comarca.

# Tem que preencher todos as telas dos demonstrativos financeiros

- De acordo com as Normas Brasileiras de Contabilidade, à exceção da DOAR, sim, inclusive o Demonstrativo de Fluxo de Caixa e Notas Explicativas.
- Alguns Ministérios Públicos estão exigindo, também, a DOAR.

# Não tenho a prestação de contas do ano anterior

- perdi o back-up;
- a máquina onde estava a prestação de contas foi formatada;
  - roubaram o computador;
  - não sei onde está;
  - etc.

**A FIPE NÃO TEM CÓPIA DA PRESTAÇÃO DE CONTAS. SOLICITE AO MINISTÉRIO PÚBLICO.**

# Preenchimento Incompleto

## Relatório de Atividades

- Nesta Sub-Pasta a Instituição deverá fornecer informações quantitativas e qualitativas referentes às atividades desenvolvidas para consecução de sua missão.
- O Relatório de Atividades deve conter informações, dados, indicadores etc. que possibilitem o Ministério Público verificar a atuação da Instituição em concordância com os seus objetivos estatutários.
- Informar e relatar se a Instituição possui um sistema de controle ou de coleta e processamento de dados que viabilize o monitoração dos indicadores e a avaliação dos resultados de suas atividades ou, ainda, a definição de um conjunto de indicadores qualitativos e quantitativos que sejam capazes de mensurar o impacto social da Instituição.
- Sempre que possível, mencionar nas atividades desenvolvidas, os seus programas e projetos, os beneficiários, valores investidos nessas atividades e outros indicadores.
- Os indicadores permitirão que a Instituição demonstre a eficácia de seus projetos sociais, ou seja, as mudanças positivas que estão sendo obtidas na vida das pessoas alvo desses projetos ou outros tipos de atividades.
- Os indicadores permitem fornecer dados indicativos dos aspectos dos projetos sociais que precisam de aprimoramento, para maximização de sua eficácia.

# Dúvidas Adicionais

- Consulte o Ministério Público.
- Ainda com dúvida, envie um e-mail para [suporte@fundata.org.br](mailto:suporte@fundata.org.br) com o nome de sua instituição no assunto.